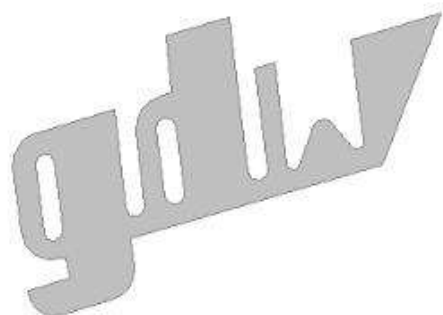
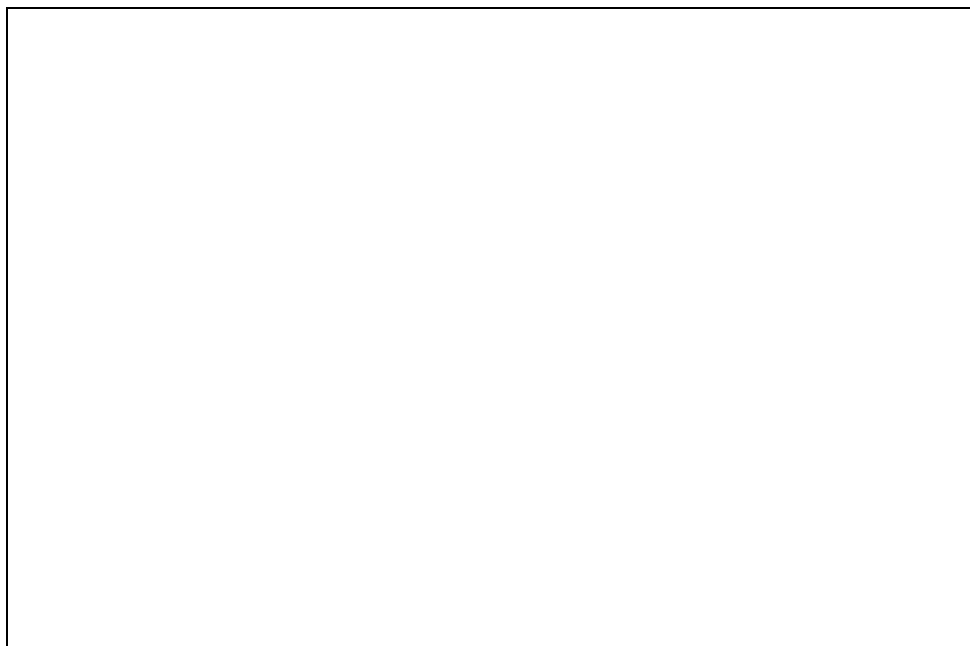







**Toyota Avensis psw.**

**1998 - ....**



**GDW Ref. 1060**

EEC APPROVAL N° : e6\*94/20\*1020\*00

D/	:	8,20	KN
S/	:	90	kg
Max. 	:	1500	kg
 	:	-	kg

**GDW nv - Hoogmolenwegel 23 - B-8790 Waregem**  
**TEL. 32(0)56 60 42 12(5) - FAX. 32(0)56 60 01 93**

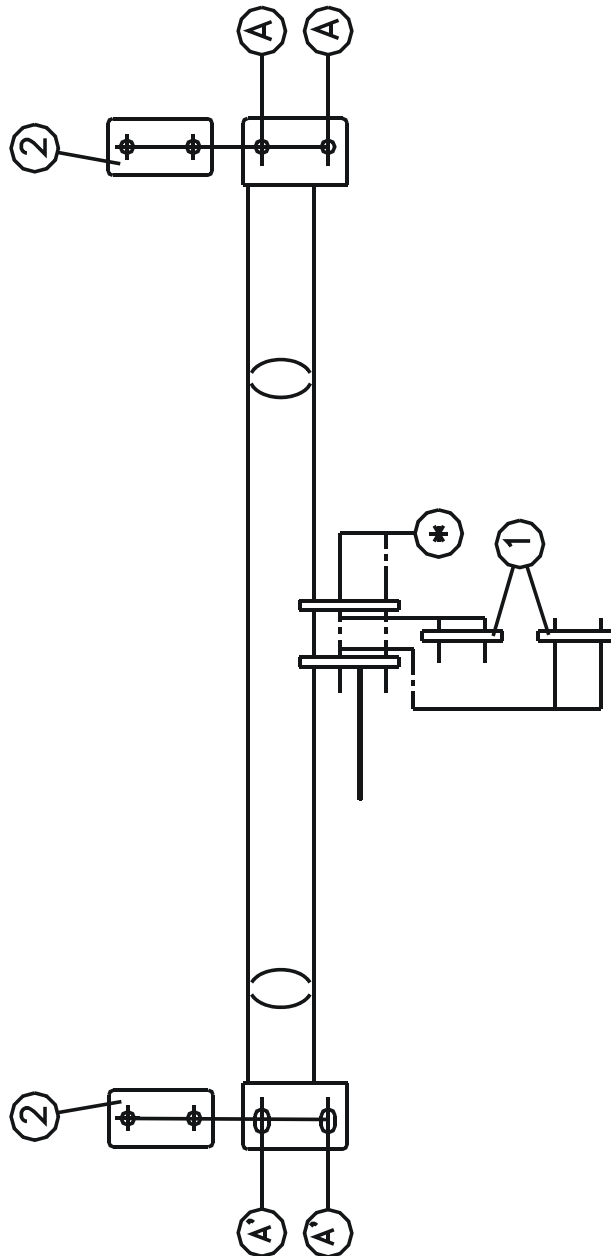
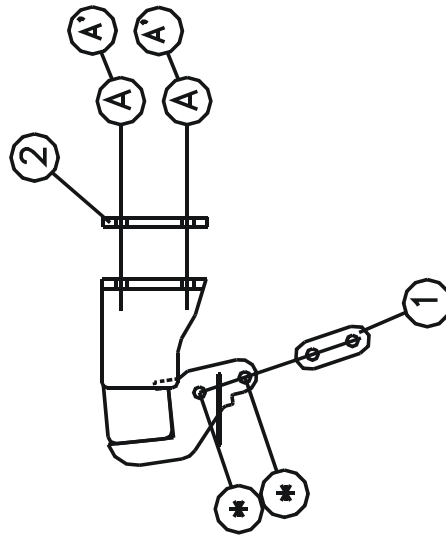
Email: [gdw@gdwtowbars.com](mailto:gdw@gdwtowbars.com) - Website: [www.gdwtowbars.com](http://www.gdwtowbars.com)



# Toyota Avensis psw.

1998 - ....

Ref. 1060





# Toyota Avensis psw.

1998 - ....

Ref. 1060

## Montagehandleiding

- 1) Uitlaat demonteren en sleepogen definitief verwijderen.
- 2) Trekhaak plaatsen met de punten (A) op de vrijgekomen schroefboringen, de bouten en rondsels inbrengen en alles degelijk aanspannen.
- 3) Monteren van (\*) en uitlaat terug aanbrengen.

## Samenstelling

1 trekhaak referentie 1060	
1 bolstang T44K001	(*)
2 bouten + borgmoeren M12x100	(*)
4 bouten M14x45/1,50	(A-A')
2 rondsels 40x15x4	(A')
4 borgrondnels 14mm	(A-A')
2 monteerstukjes (1)	(*)
2 monteerstukjes (2)	(A-A')
1 veiligheidsschakel (800053)	(*)

*Alle bouten en moeren : kwaliteit 8.8*

### N.B.

Voor de maximum toegestane massa welke uw voertuig mag trekken dient U uw dealer te raadplegen.

Verwijder eventueel de bitumenlaag op de bevestigingsplaats van de trekhaak.

Opgepast bij het boren dat men geen remleiding, elektriciteitsdraden of brandstofleidingen beschadigt.



# Toyota Avensis voit.

1998 - ....

Réf. 1060

## Notice de montage

- 1) Démonter l'échappement et enlever l'anneau de traction définitivement.
- 2) Mettre l'attelage avec les points (A) sur les trous filetés. Mettre tous les boulons et les rondelles et serrer le tout.
- 3) Monter (\*) et bien serrer le tout et remettre l'échappement.

## Composition

1 attelage référence 1060	
1 tige-boule T44K001	(*)
2 boulons + écrous de sûreté M12x80	(*)
4 boulons M14x45/1,50	(A-A')
2 rondelles 40x15x4	(A')
4 rondelles de sûreté 14mm	(A-A')
2 pièces de montage (1)	(*)
2 pièces de montage (2)	(A-A')
1 anneau de sécurité (800053)	(*)

*Tous les boulons et les écrous : qualité 8.8*

### Remarque

Pour le poids de traction maximum autorisé de votre voiture, consulter votre concessionnaire.  
Enlever la couche de bitume ou d'anti-tremblement qui recouvre éventuellement les points de fixation.



# Toyota Avensis pas. car

1998 - ....

Ref. 1060

## Fitting instructions

- 1) Remove the exhaust and towing rings.
- 2) Fit the tow bar with points (A) on the freed screw-thread holes, insert the bolts and washers and tighten everything firmly.
- 3) Assemble (\*) and replace the exhaust.

## Composition

1 tow bar reference 1060	
1 ball T44K001	(*)
2 bolts + security nuts M12x80	(*)
4 bolts M14x45/1,50	(A-A')
2 washers 40x15x4	(A')
4 security washers 14mm	(A-A')
2 mounting pieces (1)	(*)
2 mounting pieces (1)	(A-A')
1 security shackle (800053)	(*)

*All bolts and nuts : quality 8.8*

### Note

Please consult your cardealer or owners manual for the maximal permissible towing mass.  
Remove any bitumen coating on the fastening position for the tow bar.  
When drilling, be careful not to damage any brake lines, electrical wiring or fuel lines.



# Toyota Avensis Psw.

1998 - ....

Ref. 1060

## Anbauanleitung

- 1) Auspuff abmontieren und Abschleppöse endgültig entfernen.
- 2) Anhängerkupplung setzen mit Punkte (A) auf die freigekommene Schraubenlöcher, Bolzen und Ritzel einbringen und alles gediegen anspannen.
- 3) (\*) montieren und Auspuff wieder anbringen.

## Zusammenstellung

1 Anhängerkupplung Referenz 1060	
1 Kugelstange T44K001	(*)
2 Bolzen + Sicherheitsmuttern M12x80	(*)
4 Bolzen M14x45/1,50	(A-A')
2 Ritzel 40x15x4	(A')
4 Sicherheitsritzeln 14mm	(A-A')
2 Montierstücke (1)	(*)
2 Montierstücke (2)	(A-A')
1 Sicherheitskettenglied (800053)	(*)

*Alle Bolzen und Muttern : Qualität 8.8*

### Hinweise

Die Maximale Anhängelast ihres Fahrzeuges können Sie im Fahrzeugschein oder im Benutzerhandbuch nachlesen.  
Im Bereich der Anlageflächen muß Unterbodenschutz und Antidröhmaterial entfernt werden.  
Vor dem Bohren prüfen, daß keine, dort eventuell Leitungen beschädigt werden können.

Trekhaken

Attelages



Anhängevorrichtungen Tow bars

Bouten – Boulons – Bolts - Bolzen  
Kwaliteit 8.8

DIN 912 - DIN 931 - DIN 933 - DIN 7991

M6 ≙ 10,8Nm of 1,1kgm  
M12 ≙ 88,3Nm of 9,0kgm

M8 ≙ 25,5Nm of 2,60kgm  
M14 ≙ 137Nm of 14,0kgm

M10 ≙ 52,0Nm of 5,30kgm  
M16 ≙ 211,0Nm of 21,5kgm

Bouten – Boulons – Bolts - Bolzen  
Kwaliteit 10.9

DIN 912 - DIN 931 - DIN 933 - DIN 7991

M6 ≙ 13,7Nm of 1,4kgm  
M12 ≙ 122,6Nm of 12,5kgm

M8 ≙ 35,3Nm of 3,6kgm  
M14 ≙ 194Nm of 19,8kgm

M10 ≙ 70,6Nm of 7,20kgm  
M16 ≙ 299,2Nm of 30,5kgm

*Ontwerp*

**G D W**  

---

*Designed by*

**G D W**  

---

*Signé*

**G D W**  

---

*Entwurf*

**G D W**  

---